

Otická 37, Opava

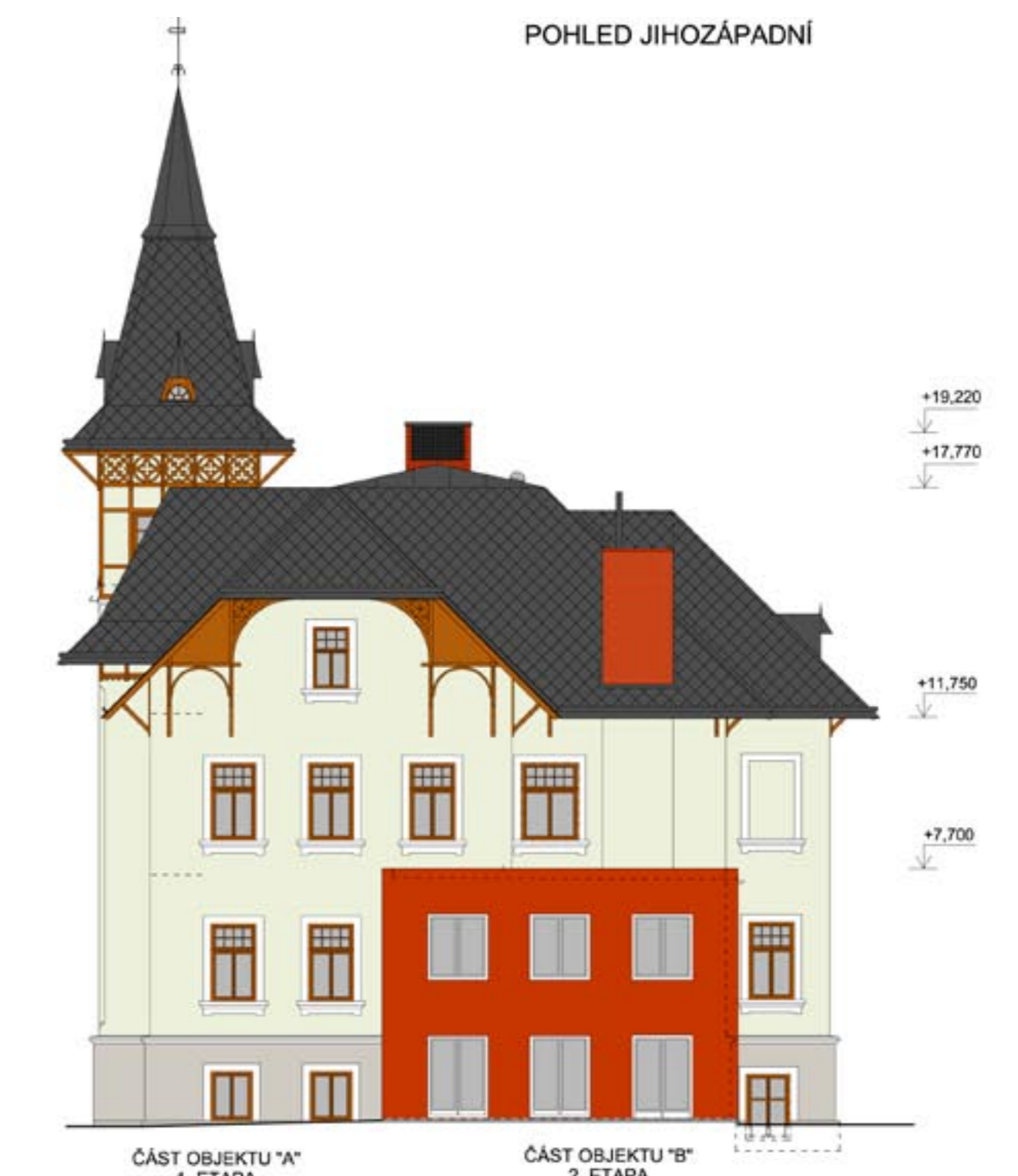
Studio-D, Ing. Arch. Lubomír Dehner, Ing. Ondřej Kubesa



POHLED SEVEROVÝCHODNÍ



POHLED JIHOZÁPADNÍ



Vila z přelomu 19. a 20. století. Stavba prošla staršími rekonstrukcemi, které nerespektovaly původní dispozici ani charakter otvorů a omítek. Dochovány zůstaly částečně dřevěné konstrukce. Ke stavbě přiléhá novější dostavba vrátnice podnikového areálu, která nebyla v rámci současné rekonstrukce řešena (v plánu je řešení v rámci budoucí etapy).

Současná rekonstrukce se pokusila racionálně rehabilitovat historické hodnoty stavby. Rekonstrukce vycházela především z poznání dochovaného stavu. K dispozici byla jen minimální historická dokumentace a prameny. V interiérech prošly současnou rekonstrukcí především podkrovní a suterénní prostory, pro které bylo navrženo nové využití (kanceláře, pracovny aj.)

LEGENDA MATERIÁLŮ

štukovaná omítka barva světlá, štuk zelená Karm 9392	dřevěná konstrukce, dub	omítka řízková, nebo plešivá a imitací řízků
nákladní omítka barva bílá Karm 9385	ocelový sloupovek barva přírodní lakovací	ořech dřevěná konstrukce, světlá plechová, výška střeš 10mm
nákladní omítka barva šedá Karm 9413	ocelový sloupovek barva tmavě šedá lakovací	nákladní omítka (dávnost ušetřit dle vzorků na stavbě) barva červená, šedá ZEPHO Color System 4134, L134
konstrukce dřevěná barva lesk 0021 ořech	dřevěná konstrukce, Eternit Dánsko barva šedočerná	

Zodpovědný projektant Ing. arch. Lubomír DEHNER	Vypracoval Ing. Ondřej KUBESA	STUDIO-D Opava s.r.o. TAT 74, Halasova 571 PRAHOVA, DRÁŽKY 10, vstoupit 002683111, 002683115
Investor CORPORAL Holding a.s.	Místo stavby Otická 37, Opava	
Provozní budova, Otická 37 Stavění úpravy 2. etapy		Archivní č. Datum Zakázka č. Formát Stupeň Mřítko
Obsah Pohledy SV a JZ - nový stav		Kopie 01/2008 1067/2007 2x A4 SR Výkz. č. 1:150 07