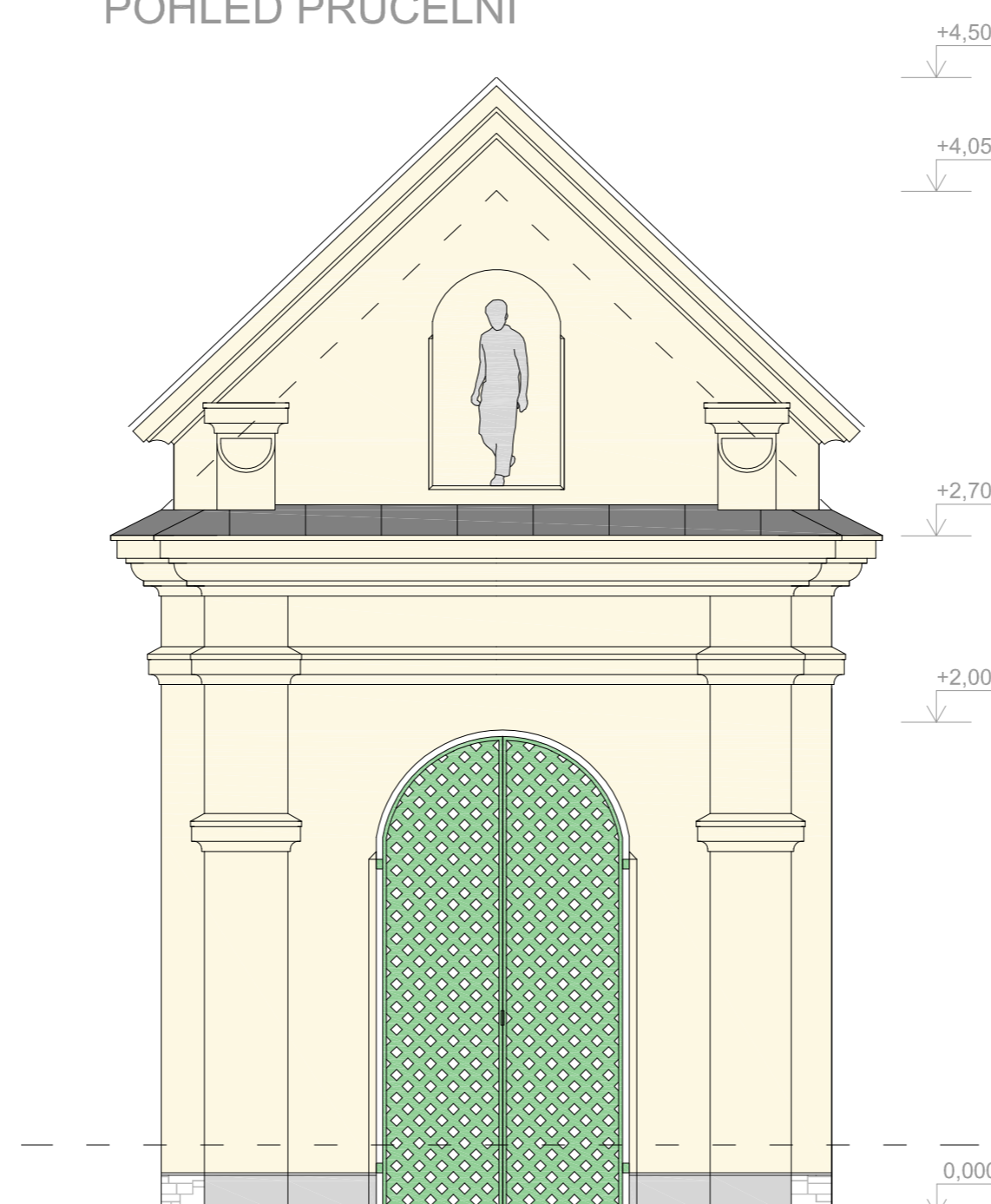


Poutní kaplička, Staré Těchanovice

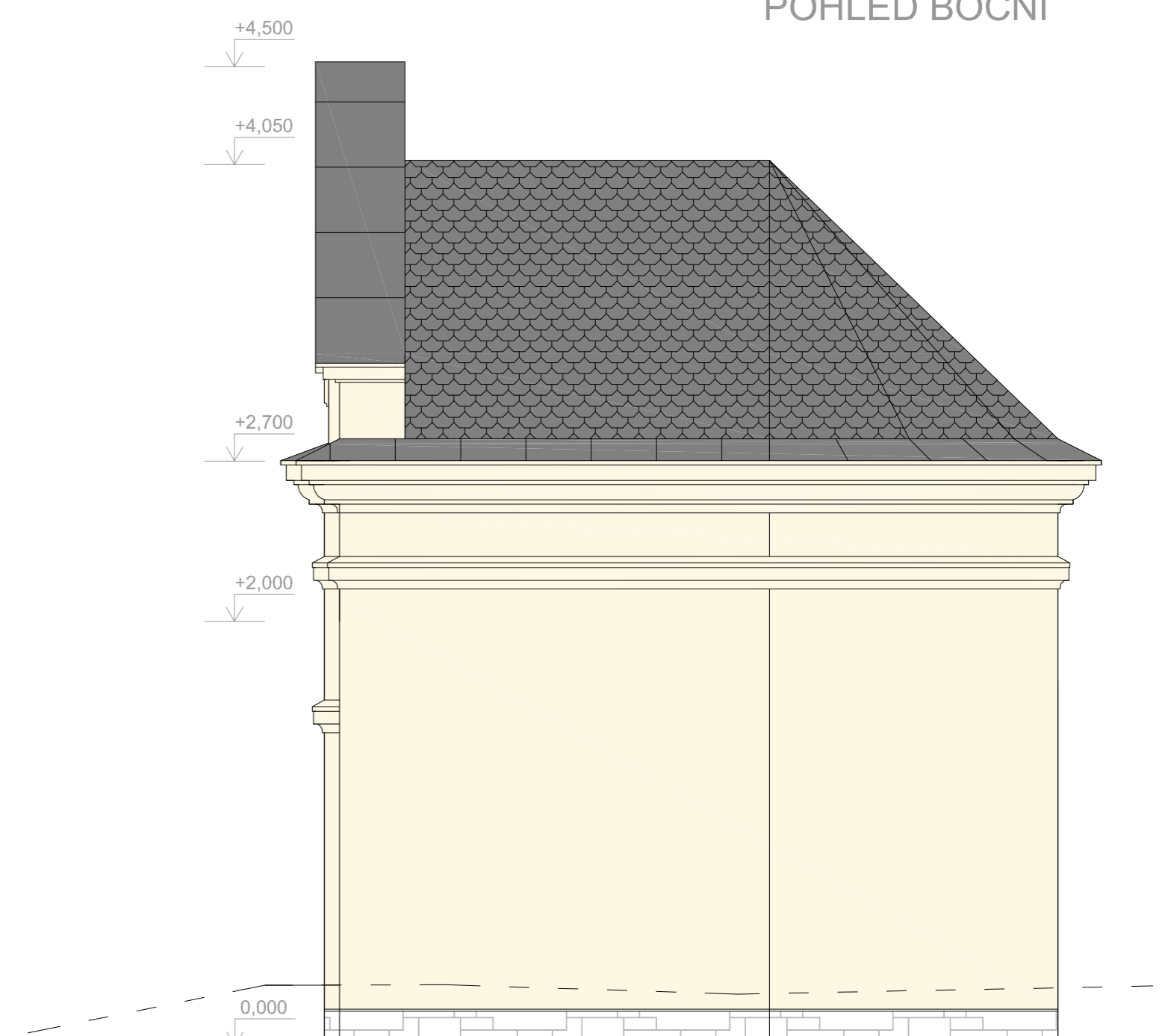
Studio-D, Ing. Arch. Lubomír Dehner, Ing. Ondřej Kubesa



POHLED PRŮČELNÍ



POHLED BOČNÍ



Kaplička se nachází poblíž obce Staré Těchanovice, v prostoru lesa. Je situována na vrcholku kopce. Původně byla součástí křížové cesty. Další tři kapličky se však již nedochovaly. Okolní prostředí slouží pro lesní hospodářství.

Záměrem rekonstrukce bylo ruinu kapličky uvést pokud možno do původního stavu. Dle zaměření, dobové fotografie a konzultací s NPÚ byl vypracován podrobný projekt obsahující také úpravu okolního terénu, odstranění nánosů a rozvalin, úpravu přístupové komunikace apod.

Rekonstrukce je příkladem citlivé obnovy téměř zaniklé památky v těžko dostupném terénu.

cementová omítka hladká
barva šedá Keim 9592

omítka hladká Keim 9036
barva bílá lomená do žluté

odhalené kaenné zdivo
spárované

krytina z břidlice malý formát
krytí římsy a štítu břidlice velký formát

kovová mříž, plech s výseky
barva zelená měděnková Ral 6000 nebo lépe 6033

Zodpovědný projektant Ing. arch. Lubomír DEHNER	Vypracoval Ing. Ondřej Kubesa	STUDIO-D Opava s.r.o. Hávkova 171 747 01 Opava IČO: 252583318, DIČ: CZ252583318
Investor Lesy ČR	Místo stavby Staré Těchanovice	
Poutní kaplička Staré Těchanovice Rekonstrukce		Kopie
Obsah Pohledy - Návrh		1:25
Datum 08. 2008		Výkr.č. 05
Zakázka č. ...		
Formát A3		
Stupeň udržovací práce		
Měřítko		